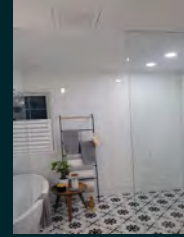
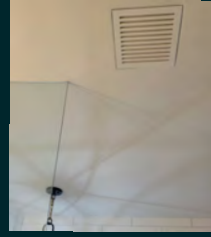


(CB5025) – Magnetic Mud-In Flush Mount Bathroom Exhaust Fan Cover, 14" x 14" (Drywall Opening)



GENERAL SPECIFICATIONS:

- Magnetic Mud-In/Tapeable Exhaust Fan Cover with accessible opening size of 12" x 12" (305mm x 305mm)
- Fits into a drywall opening of 14" x 14" (356mm x 356mm)
- Overall dimensions: 16 3/8" x 16 3/8" x 1/2" (416mm x 416mm x 12mm)
- Vent Cover Dimensions: 13 3/4" x 13 3/4" (349mm x 349mm)
- Vented Opening Dimensions: 11 3/4" x 11 3/4" (298mm x 298mm)

APPLICATION:

- Designed to be installed with 1/2" (12mm) or 5/8" (16mm) thick drywall
- Ceiling Exhaust Fan Cover

FEATURES:

- Magnetic Removable Impact Resistant Triple Fibre Reinforced Cement Board Vent Cover
- Primed vent cover ready to accept paint
- 20 degree angled vent slots for directional venting
- 24 gauge galvanized satin coat steel frame
- 4 magnetic tabs on Vent Cover for easy removal
- Made of non-flammable materials
- Moisture, mold, and water resistant
- Dual usage, fan cover can be also used as an Air Return Vent

PRODUCT SPECIFICATIONS:

- Each slot size - 5.563" x 5/16" (141mm x 8.13mm)
- 30 directionally angled vent slots
- Over 53 square inches (342 square cm) of open vent area

MATERIAL SPECIFICATIONS:

Raw Material: Cement, fibres, quartz sand, non-hazardous fillers

Density: $1.0 < D \leq 1.2 \text{ g/cm}^3$

Asbestos Content: 100% asbestos-free

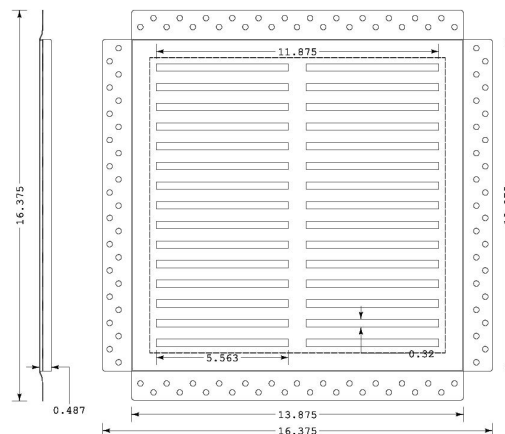
Fire resistance: non-combustible

Water Absorption: $\leq 40\%$

Resistant Bending Strength: $\leq 10.5 \text{ MPa dry}$

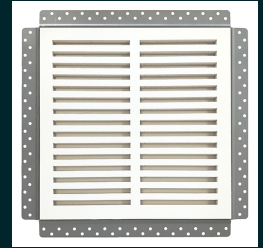
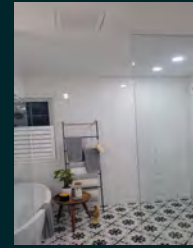
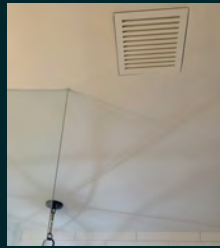
Moisture Movement: 0.25 %

Freeze Thaw: No distortion after 25 repeated cycles of freezing and thawing



For questions or additional information, please contact us at:

(CB5025) - Couvercle magnétique de Ventilateur de salle de bain encastré à finir, pour ouverture de 14" x 14"



SPÉCIFICATIONS GÉNÉRALES:

- Couvercle magnétique de Ventilateur à Finir avec ouverture accessible de 12" x 12" (305mm x 305mm)
- S'insère dans une ouverture de cloison sèche de 14" x 14" (356mm x 356mm)
- Dimensions hors tout : 16 3/8" x 16 3/8" x 1/2" (416mm x 416mm x 12mm)
- Dimensions du couvercle : 13 3/4" x 13 3/4" (349mm x 349mm)
- Dimensions de l'ouverture ventilée : 11 3/4" x 11 3/4" (298mm x 298mm)

APPLICATION:

- Conçu pour être installé avec une cloison sèche de 1/2" (12 mm) ou 5/8" (16 mm) d'épaisseur
- Couvercle de ventilateur de plafond

CARACTÉRISTIQUES:

- Couvercle d'aération magnétique amovible en panneau de ciment renforcé de fibres triples résistant aux chocs
- Couvercle d'évent apprêté prêt à accepter la peinture
- Fentes inclinées à 20 degrés pour une ventilation directionnelle
- Cadre en acier galvanisé satiné de calibre 24
- 4 languettes magnétiques sur le couvercle de ventilation pour un retrait facile
- Fait de matériaux ininflammables
- Résistant à l'humidité, à la moisissure et à l'eau
- Double utilisation, le couvercle du ventilateur peut également être utilisé comme un Évent de retour Air

SPÉCIFICATIONS DU PRODUIT:

- Chaque taille de fente - 5.563" x 5/16" (141mm x 8.13mm)
- 30 fentes d'aération directionnel
- Plus de 53 pouces carrés (342 cm²) de surface d'aération ouverte

SPÉCIFICATIONS MATÉRIELLES :

Matière première : ciment de sulfate de magnésium, fibre végétale, tissu de fibre de verre, perlite

Densité : 0.95g/cm³

Teneur en eau : 12 %

Teneur en ions chlorure : 0 %

Libération de formaldéhyde : 0 %

Teneur en amiante : 0 %

Absorption d'eau : 27 %

Résistance à la flexion : 8 MPa

Résistance aux chocs : 1,5 J/m

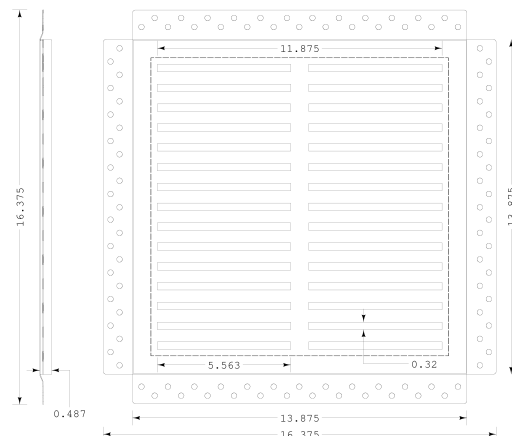
Force de retrait des clous : 16 N/mm Perméabilité à l'eau : Pas de vapeur d'eau après 24 heures de test

Réfractarité (Test au cône pyrométrique) : 4H Valeur du pH : 6,7{8,0

Conductivité thermique : 0,2 W/(mK) Mouvement d'humidité : 0,25 %

Taux de retrait thermique : 0,05

Freeze Thaw : Aucune distorsion après 25 cycles répétés de congélation et de décongélation



Pour toute question ou information supplémentaire, veuillez nous contacter à :